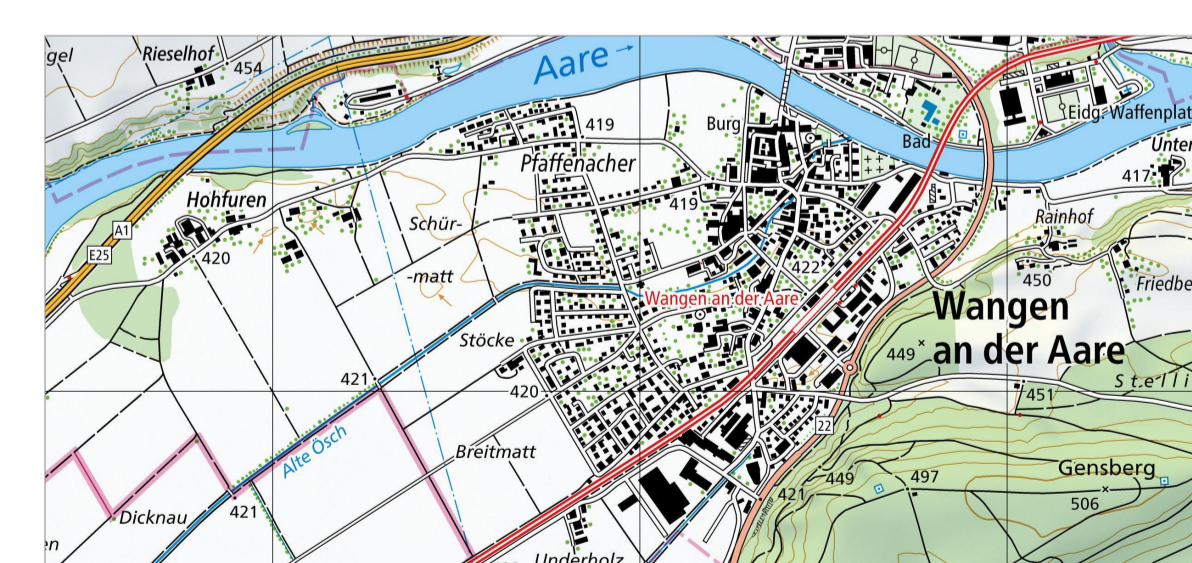


Kanton Bern  
Gemeinde Wangen an der Aare

## Aufnahmekonzept öffentliche Abwasserleitungen und -Schächte

Abwasser  
Übersicht | Situation 1:5'000



	Gebiete	Aufnahmejahr	Bemerkung
①	Aarefeld	2024 / 2025	
②	Stöcke / Kleinfeld	2026 / 2027	
③	Schlossmatt	2028 / 2029	
④	Siedlungen	2030 / 2031	
⑤	Büünde	2032 / 2033	
⑥	Vorstadt	2034 / 2035	
⑦	Galgenmatt / Metzgermatt / Untere Breite	2036 / 2037	
⑧	Breitmatt / Unterholz	2038 / 2039	
⑨	Brunnmatt	2040 / 2041	
⑩	Städtli	Umsetzung in Zusammenhang mit Infrastrukturprojekten	Spez. Etappe Städtli

**Legende**

Bestand	
	Mischabwasserleitung mit Schacht
	Verbandsleitung
	Sauberabwasserleitung mit Schacht
	Schmutzabwasserleitung mit Schacht

**W+H AG**  
INGENIEURE UND PLANER

Datum : 5. Oktober 2018  
 Druckdatum : 8. März 2022  
 Dok. Nr. : 6.632.1686  
 Format : 60/105  
 Zeichner : FEA  
 Dateiname : ZPA\_Aufnahmekonzept\_Übersichtsplan\_öffentlich.dwg  
 Änderungen : 02. März 2022, FEA

Blimlisalpstrasse 6  
 4562 Biberist  
 Bitsisstrasse 15  
 3360 Herzogenbuchsee  
 www.w-h.ch